

# 前列腺癌如何筛查与治疗？

▲前海人寿广西医院 韦云丹

前列腺癌是一种发生在前列腺组织中的恶性肿瘤，通常起源于前列腺中的腺细胞，它们开始异常增殖并形成肿瘤。在早期，前列腺癌通常生长缓慢且局限在前列腺中，称为局限性前列腺癌。然而，某些前列腺癌也可能具有侵袭性，扩散到周围组织和其他部位，称为晚期或转移性前列腺癌。早期前列腺癌通常没有明显症状，因此筛查检测对早期诊断治疗至关重要。

以下是关于前列腺癌筛查和治疗的科普信息，希望可以帮助到大家。

## 前列腺癌的筛查方式

因为前列腺癌起病隐匿且发展速度慢，早期的临床症状又无特异性，因此有效的筛查极为重要，其筛查方式主要包括前列腺特异性抗原（PSA）检测和数字直肠检查。

**前列腺特异性抗原检测** PSA是一种由前列腺上皮细胞及尿道周围组织分泌的蛋白酶，它可以通过血液检测来评估前列腺癌的风险。通过测量血液中的PSA水平，医生可以评估前列腺癌的潜在存在。通常情况下，PSA水平越高，前列腺癌的风险就越大。

然而，PSA水平也可能受到其他非癌症因素的影响，如前列腺炎症或前列腺增生。

因此，PSA检测只是一个筛查工具，如果PSA水平异常高，可能需要进一步的检查来确定是否存在前列腺癌。

**数字直肠检查** 数字直肠检查，也称为指检，是一种通过直肠检查前列腺异常的方法。医生会戴上手套，将润滑剂涂在手指上，然后将手指插入患者的直肠，通过轻轻触摸前列腺来检查其大小、形状和硬度。这个过程可以帮助医生检测前列腺是否存在异常，如肿块或结节。然而，数字直肠检查并不能确定是否存在前列腺癌，它只是一个辅助筛查工具。

根据最新泌尿外科诊疗指南提示，年龄>50岁的男性，或年龄>45岁且有前列腺癌家族史的男性，都应进行基于前列腺特异性抗原（PSA）的前列腺癌筛查，应每2年检测1次。

除这两组较为常见的筛查方式，还有经直肠前列腺超声检查、前列腺穿刺活检等。

## 前列腺癌如何治疗？

前列腺癌的治疗方法因患者的病情、肿瘤特征和个人健康状况而异，以下是常见的前列腺癌治疗方法：

**等待观察** 对于早期发现的慢性前列腺

癌，医生可能会建议观察性等待，即密切监测肿瘤的生长情况，暂时不进行积极治疗，特别是对于老年患者或临床低危型和少部分预后良好的中危型前列腺癌。

**根治性前列腺切除术** 是最常见的前列腺癌治疗方法，特别适用于器官局限性和局部进展期的前列腺癌。常用的手术方式有经腹腔镜手术和机器人辅助手术，手术范围包括前列腺、精囊腺，以确保尽可能彻底地去除癌变组织。

**根治性放射治疗** 利用高能射线或放射性粒子来杀灭癌细胞。对于早期或局部进展期的前列腺癌，放射疗法可以是一种有效的治疗选择。常见的放射疗法包括外部束放射治疗和内部放射治疗，外部束放射治疗使用外部机器向前列腺区域投射高能射线，而内部放射治疗则将放射性物质直接放置在前列腺内部。

**雄激素剥夺治疗** 雄激素剥夺治疗可以抑制前列腺癌的生长，可以显著降低血液中的睾酮水平，从而抑制前列腺癌细胞的生长和分裂。这种治疗方法在晚期前列腺癌的控制和缓解症状方面具有显著的疗效，可以延长患者的生存期和提高生活质量。常见的雄激素剥夺治疗方法包括手术去势和药物去

势。

**手术去势治疗** 双侧睾丸切除术是一种简单成本低、副作用小的手术方式，可以通过局部麻醉完成，手术后血清睾酮水平快速下降；药物去势治疗包括雄激素受体拮抗剂、雄激素合成酶抑制剂，通过影响下丘脑-垂体-性腺轴，减少睾丸产生的雄激素。

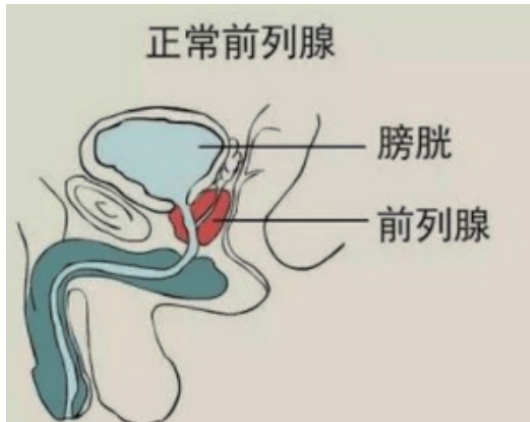
**前列腺冷冻消融治疗** 该治疗通过前列腺治疗区域细胞内外冰晶形成、渗透压/pH改变及微血管损伤，导致细胞凋亡和坏死，以及继发免疫反应引起肿瘤免疫杀伤，已成为局限性前列腺癌可选择的治疗方式之一。

**前列腺癌高能聚焦超声治疗** 是利用超声发生器发射高能超声波，将能量聚焦在病变组织区域，使温度高于65℃，通过机械、热和气蚀效应，达到肿瘤组织发生凝固性坏死目的。

前列腺癌的治疗方法会因患者的病情、肿瘤分期、年龄和健康状况等因素而有所不同，以上治疗方法有时会结合使用，形成综合治疗方案。

## 小贴士

前列腺癌早期症状隐匿，高危人群最好定期进行筛查，及时发现，争取治愈。



# 流行性感冒和普通感冒的防治

▲广西壮族自治区凌云县疾病预防控制中心 王秀兵

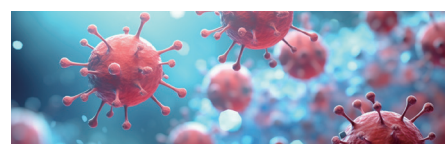
感冒属于一种比较常见的疾病，对于每个年龄段的患者来讲都比较容易患上感冒，特别是儿童居多，一般感冒分为流行性感冒和普通感冒，普通感冒又被叫做伤风，主要就是由鼻病毒、冠状病毒和副流感病毒等这些病毒所引起的，这些病毒基本会存在患者的呼吸道当中，然后通过飞沫进行传播给其他人，流行性感冒就是由流感病毒诱发的一种传染性较强的疾病，由甲型、乙型、丙型等三种类型流感病毒所导致。

其中最容易流感的是甲型病毒，从本质上就可以看出这两种感冒的区别。目前，还有很多人们不够了解流行性感冒和普通感冒二者之间的区别，下面就是流行性感冒和普通感冒相关知识的科普，希望帮助人们了解到相应的知识。

## 普通感冒和流感的区别

普通感冒和流行性感冒的主要区别在于四个部分，分别为临床症状表现不一样、潜伏期不一样、治疗原则不一样、预防方式不一样，下面就是普通感冒和流行性感冒二者之间的区别：

**临床症状表现不一样** 这是鉴别普通感



冒和流行性感冒的重点。普通感冒与流行性感冒进行对比，可以知道普通感冒起病比较缓慢，在发病前期只是感觉嗓子或者鼻子有些不舒服，觉得嗓子有些发干、鼻子有些发痒，或者鼻子有一定的异物感等，1~2 d之后从原先嗓子发干逐渐变成咽喉肿痛、干咳、声音嘶哑等症状，并且出现流鼻涕的症状，普通感冒在发病前期还有伴有如头痛、怕冷、疲乏、食欲不振等这些症状，有些患者症状比较轻，一般不会影响人们正常工作、学习、生活。流行性感冒主要是由于流感病毒所引起的，一般分为甲型、乙型、丙型等三种类型病毒，这种发病率比较高，伴有比较强的传染性，很容易大面积流行，患上流行性感冒的患者临床症状会表现出高热、全身乏力、肌肉酸痛等，要是没有得到有效的治疗很容易并发其他疾病。

**潜伏期不相同** 普通感冒和流行性感冒潜伏期存在很大的差别，一般普通感冒潜伏期基本为2~3 d，一般一周之内才会痊愈，

然而流行性感冒潜伏期为1~7 d，这种起病速度比较快，会高烧到39℃以上，一般可持续4 d左右，患者会出现全身酸痛、头痛、疲惫等症状，需要躺在床上进行静养，这一感冒病情比较严重，要是没有得到正规的治疗，很容易并发心肌炎、肺炎、脑炎等严重疾病，严重的情况下直接危害生命安全。

**治疗原则不相同** 对普通感冒的治疗，主要就是让患者多休息、多喝水、多吃容易消化的食物，要是身体允许的情况下可以少量吃药，在一周都会自己痊愈。治疗流行性感冒必须使用抗流感病毒药物，要是没有好转的情况下在两天之内最好到正规医院进行抗病毒治疗，这样可以有效减少病程，帮助患者减轻自身症状，预防并发症的出现，尤其是针对婴幼儿、老年患者。

**预防方式不一样** 普通感冒的预防方式很简单，只需要坚持多锻炼，提高自身免疫力。对于流行性感冒来讲，除了做上述一样的操作，还需要及时接种相应的流感病毒疫苗，这就可以看出二者所在不同。

## 科学防治

**防治流行性感冒的措施** 控制传染源，

对于这种流行性感冒一定要做到早发现、尽早隔离、尽早治疗，隔离患者是减少传播的有效途径，隔离期最好坚持一周。养成良好的生活习惯，在日常生活中做到勤洗手、多喝水、多吃新鲜蔬菜、增强自身免疫力等。需要接种流感疫苗起到预防的作用。流感疫苗可在健康的成人中预防70%~90%的流感特定疾病，在老年人当中通过疫苗的接种可以减少60%的严重疾病和并发症，这一预防方式对具有严重流感并发症高风险人群和高危个人同住或者护理人员比较重要。药物预防，金刚烷胺具有预防流行性感冒的作用，每次口服100 mg，每日两次，一直服用10~14 d，对甲型流感具有一定的预防作用，但是对乙型流感没有什么很大的作用。

**防治普通感冒的措施** 这一疾病在全年都会发病，尤其是在冬春季这两个季节，通过增强自身抗病能力属于预防最重要的方式。人们在日常生活中坚持有规律的体育锻炼，做好相应的防寒保暖工作，防止发病的诱因，一定要注意与呼吸道患者的隔离，避免出现交叉感染。