

# 主动脉夹层护理：应对挑战，守护生命

▲ 广东省江门市新会区人民医院 温金芳

主动脉夹层，这一听起来就令人心悸的疾病，是心血管疾病中的急重症之一，其发病迅猛，致死率高，给医疗护理带来了极大的挑战。然而，通过科学的护理方法和精心的治疗，我们依然能够在这场与死神的较量中守护患者的生命。

## 主动脉夹层的定义与危害

主动脉夹层，又称主动脉夹层动脉瘤，是由于主动脉壁撕裂，血液进入主动脉壁内形成真假两腔的病理状态。这种撕裂可能导致主动脉破裂，引发大出血，几乎无法抢救，直接威胁患者生命。此外，患者还可能出现剧烈疼痛、心力衰竭、心源性休克等严重症状，生活质量急剧下降。

## 护理挑战与应对策略

**血压控制** 主动脉夹层患者护理的首要任务是严格控制血压。血压的急剧波动是夹层破裂的主要诱因。因此，护理人员需密切监测患者血压，遵医嘱给予降压药物，如硝普钠等，确保血压稳定在安全范围内。同时，保持患者情绪稳定，避免激动和用力，以减少

少血压波动。

**疼痛管理** 剧烈的疼痛是主动脉夹层患者的典型症状，也是病情恶化的重要信号。护理人员需及时给予镇痛药物，如吗啡等，以缓解患者痛苦，并密切观察疼痛变化，一旦发现疼痛加剧或范围扩大，应立即通知医生处理。

**心理护理** 主动脉夹层患者往往因病情严重而产生恐惧、焦虑等负面情绪。护理人员需耐心倾听患者诉求，给予情感支持，帮助患者树立战胜疾病的信心。同时，向患者及家属讲解疾病知识，使其了解病情，积极配合治疗。

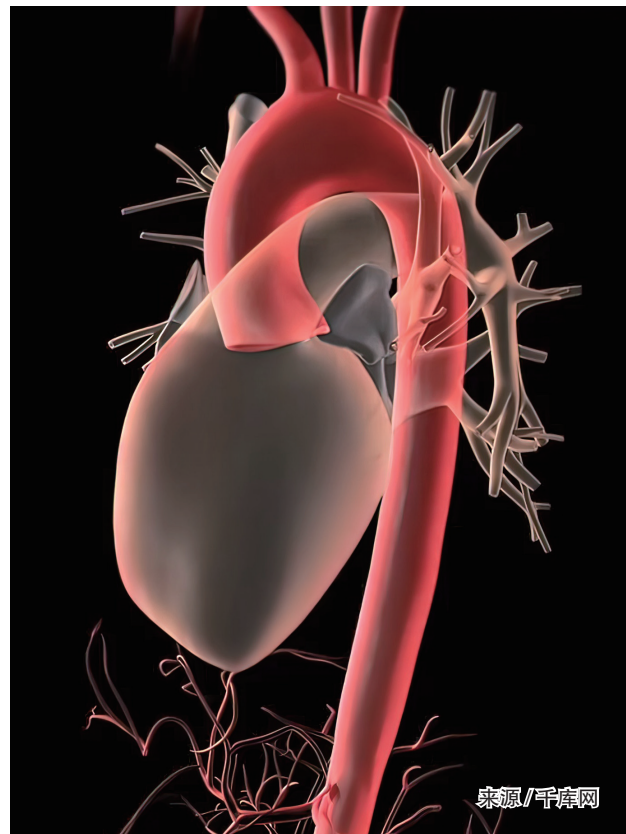
**卧床休息与活动指导** 急性期患者应绝对卧床休息，以减少夹层破裂的风险。护理人员需协助患者完成日常生活护理，如床上大小便等。术后患者可根据病情恢复情况，逐步增加活动量，但应避免剧烈运动和用力排便等增加腹内压的行为。

**饮食管理** 主动脉夹层患者应遵循低盐、低脂、高蛋白的饮食原则，多吃新鲜蔬菜和水果，避免辛辣、刺激性食物。同时，保持大便通畅，预防便秘引起的腹内压增高。

## 守护生命的责任与使命

主动脉夹层的护理是一项复杂而艰巨的任务，需要护理人员具备高度的责任心和专业素养。在应对这一挑战的过程中，我们不仅要关注患者的生理健康，更要关注其心理健康和社会支持。通过科学的护理方法和精心的治疗，我们能够为患者提供全方位的照护，守护他们的生命健康。

总之，主动脉夹层的护理是一场与时间的赛跑，与死神的较量。在这场较量中，我们每一位护理人员都是守护生命的战士，用我们的专业知识和爱心为患者点亮生命的希望之光。



来源/千库网

# 关于精神分裂症：你至少需要知道这些

▲ 山东省枣庄市精神卫生中心 张艳

在浩瀚的人类精神世界里，精神分裂症犹如一片未被完全探索的迷雾森林，它既神秘又复杂，给患者的生活带来了深重的影响。精神分裂症作为一种严重的精神疾病，以其独特的临床表现、复杂的病因和多样的治疗方式，成为了医学界和公众关注的焦点。本文将带您走进精神分裂症的世界，从定义、症状、治疗，全面解析这一疾病，以帮助您更好地了解并应对这一挑战。

## 精神分裂症的定义

精神分裂症是一种慢性、严重的精神疾病，其主要特征是患者的思维、情感和行为变得与现实脱节。患者可能会出现幻觉、妄想、思维障碍、情感淡漠、社交障碍等一系列症状，这些症状严重影响了患者的日常生活和社会功能。精神分裂症是精神病学中最常见的一组疾病，具有较高的发病率和致残率，给患者的家庭和社会带来了巨大的负担。

## 精神分裂症的症状

**感知觉障碍** 精神分裂症患者常出现各种感知觉障碍，如幻听、幻视、幻嗅、幻味、幻触等。其中，幻听最为常见，患者会听到不存在的声音，这些声音可能是评论性的、命令性的或侮辱性的，给患者带来极大的困扰和恐惧。

**思维障碍** 患者的思维变得混乱、不连贯，难以理解。他们可能会出现妄想，如被害妄想、关系妄想、影响妄想等，坚信一些不符合现实的想法，并因此产生恐惧、愤怒等情绪反应。

**情感障碍** 情感淡漠及情感反应不协调

是精神分裂症患者最常见的情感症状。患者面部表情呆滞、眼神迷离，对周围事物缺乏应有的情感反应。有时还可能出现抑郁及焦虑等症状，情绪波动较大。

**意志和行为障碍** 患者意志减退，活动减少，缺乏主动性。部分患者可能表现出暴力倾向甚至自杀等行为。他们的行为可能变得异常，如举止不当、自我封闭、社交障碍等。

**认知功能障碍** 表现为记忆和学习障碍、失语、痴呆等症状。患者难以集中注意力进行复杂的认知活动，影响日常生活和工作能力。

## 精神分裂症的治疗

精神分裂症的治疗是一个综合性的过程，需要强调的是，一旦个体出现异常症状，应立即到专科医院寻求专业帮助，这一过程包括药物治疗、心理社会干预、物理治疗等多种方法。

**药物治疗** 抗精神病药物治疗是精神分裂症首选的治疗措施。这些药物可以缓解症状，但需在医生指导下使用。常用药物包括利培酮、奥氮平、喹硫平等非典型药

物以及氯丙嗪、奋乃静等典型药物。药物治疗应系统而规范，强调早期、足量、足疗程的原则。

**心理社会干预** 心理社会干预在精神分裂症的心理社会康复上具有重要作用。通过认知行为疗法、社交技能训练等方法，帮助患者应对疾病相关的心理问题，提高生活质量。同时，家庭干预、职业技能训练、职业康复训练等也有助于患者重新融入社会。

**物理治疗** 物理治疗包括电抽搐治疗、重复经颅磁刺激治疗等方法。电抽搐治疗主要用于控制急性兴奋躁动、严重抑郁等症状；重复经颅磁刺激治疗可以辅助治疗精神分裂症的幻听和阴性症状。这些方法在特定情况下可以作为辅助治疗手段使用。

精神分裂症作为一种严重的精神疾病，给患者的生活和社会带来了深重的影响。然而，通过科学的认识、及时的诊断和有效的治疗我们可以更好地应对这一挑战。本文详细介绍了精神分裂症的定义、症状、治疗等方面的知识，旨在帮助大家更好地了解并应对这一疾病。让我们共同努力，为精神分裂症患者提供更多的关爱和支持，让他们重拾健康与希望！



来源/千库网

